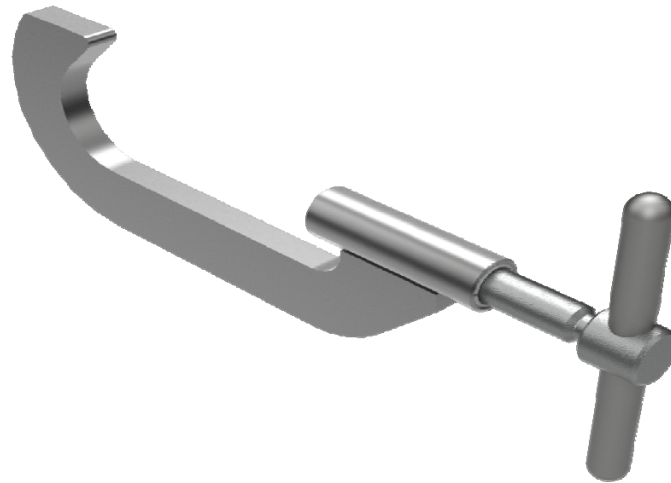


## СТРУБЦИНА ССЖГ



Наполнение и слив сжиженных углеводородных газов из железнодорожных цистерн производится с помощью узла слива-налива ОСН-УЖГ через вентили расположенные на верхней крышке цистерны. Процесс слива-налива газов проходит под давлением и попадание легковоспламеняющихся газов в атмосферу не только наносит вред экологии но и может явиться причиной пожара с непредсказуемыми последствиями. Легкосъемная струбцина ССЖГ, изготовленная из нержавеющей стали, обеспечивает надежную фиксация патрубков стояка к вентилям на цистерне и исключает искрообразование при контактах с узлами стояка, оборудованием цистерны и эстакады.

Редакция 01.2012 г.

Разработчик оставляет за собой право разрабатывать, дорабатывать и изменять конструкцию ОСН без уведомления заказчика.

**ООО «КАМЫШИНСКИЙ МАШЗАВОД»**

Россия, 403886, Волгоградская обл., г. Камышин-16,  
ул. Нижняя, 112 Тел./Факс: +7 (84457) 4 83 40; 4 05 38  
E-mail: kmz@atricom.ru Internet: www.kmz-zavod.ru

*Торговое представительство: НПП «ГЕРДА»*

Россия, 125480, Москва, ул. Вилуса Лациса, д.17, стр.1  
Тел.: (495) 755 8587, 755 8845, 755 8847 Факс: 755 8846  
E-mail: info@gerda.ru Internet: www.gerda.ru