

Опоры

Стандартная опора.

Стандартная опора (рис. 1) используется только для открытого налива и предназначена для установки стояка верхнего налива на горловине цистерны. Еще одно назначение опоры - установка сигнализатора аварийного уровня вибрационного типа поз. 2, для которого предусмотрены механизм фиксации поз. 1 и защитный цилиндр. В защитном цилиндре предусмотрено несколько отверстий для того, чтобы обеспечить одинаковый уровень продукта в цистерне и в защитном цилиндре. Сигнализатор поз. 2 устанавливается на необходимую высоту в отверстие $\varnothing 21,8$ мм с зазором и зажимается ручкой поз. 3 (сеч. А-А).

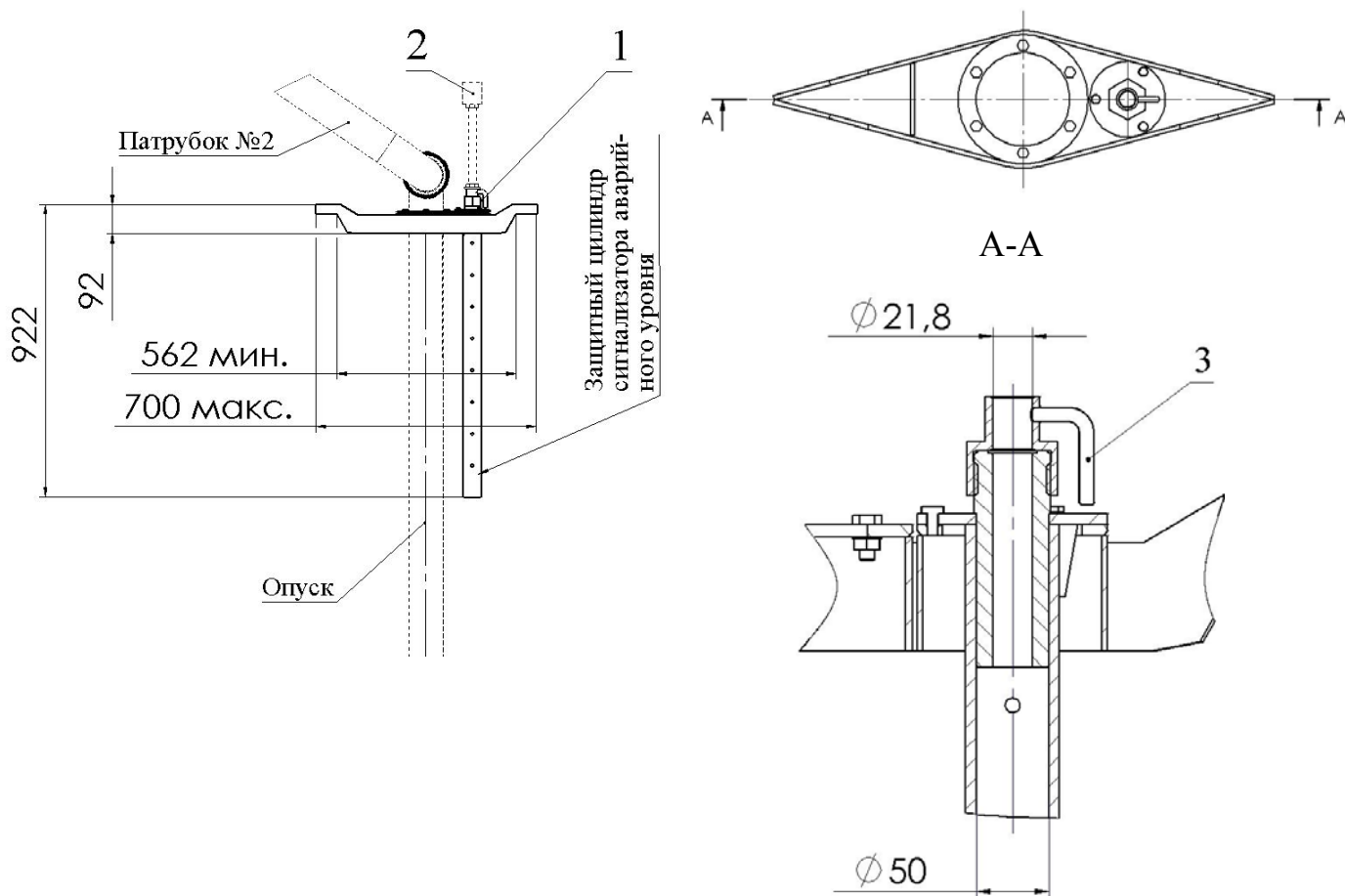


Рис. 1. Стандартная опора.

Наименование оборудования	Масса, кг	
	Алюминиевый сплав	Нержавеющая сталь
Стандартная опора (без сигнализатора аварийного уровня)	3,5	8,5

Опоры

Герметизирующая крышка.

Герметизирующая крышка используется для закрытого налива и предназначена для уменьшения и отвода утечек паров продукта из цистерны. На рис. 2 указаны максимальный и минимальный диаметры герметизирующего элемента. Фиксация герметизирующей крышки на горловине производится крепежными элементами, расположенными на самой горловине цистерны. Количество и конструкция пазов учитывают горловины цистерн различного типа. Унифицированность конструкции обеспечивается вращением накладного кольца поз. 1 с пазами относительно уплотняющего диска поз. 2 при помощи 6-ти роликов поз. 3. На крышке также предусмотрен штуцер поз. 5 для крепления шланга отвода паров и механизм фиксации сигнализатора аварийного уровня поз. 4 аналогичный механизму фиксации на стандартной опоре (см. рис. 1 сеч. А-А).

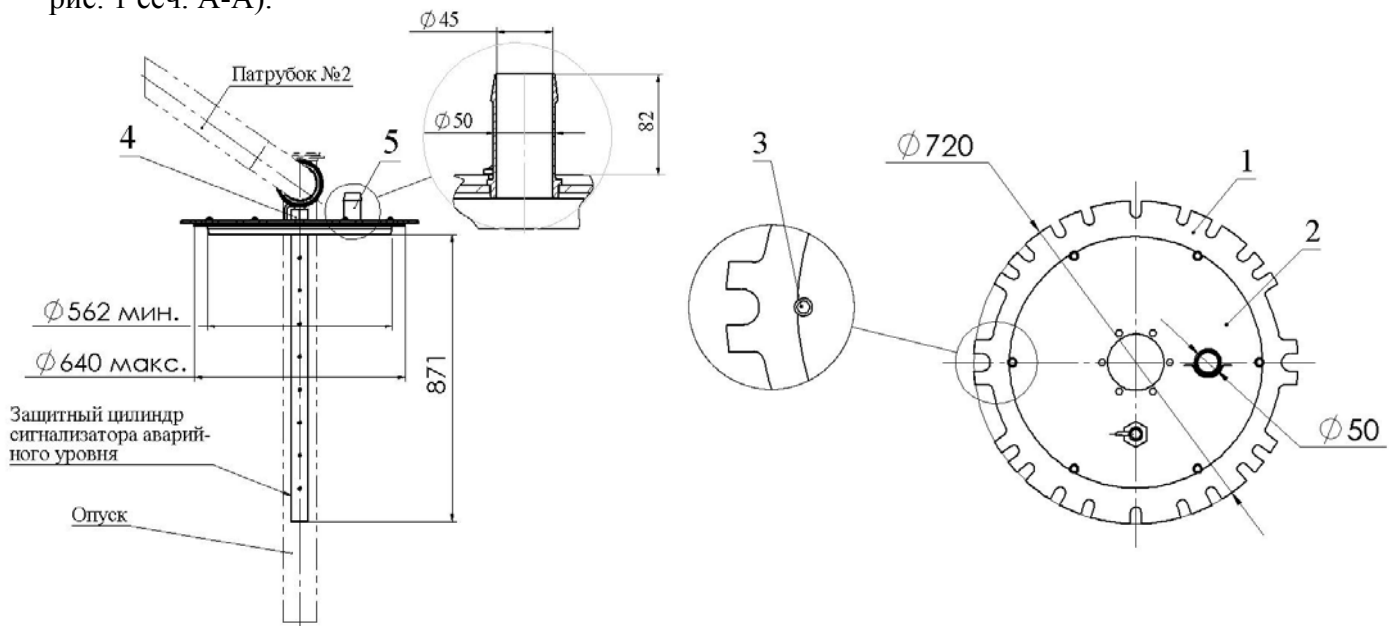
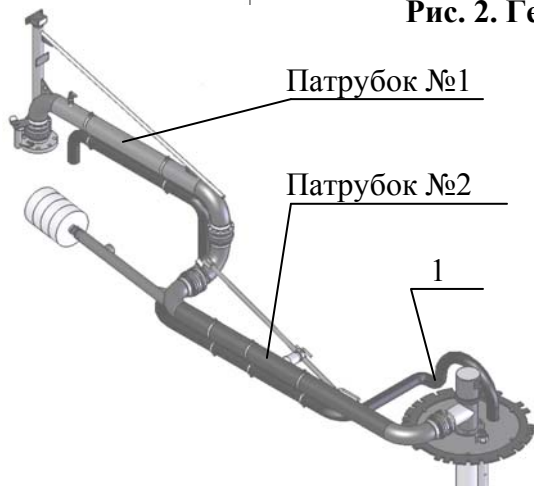


Рис. 2. Герметизирующая крышка.



Шланг отвода паров поз. 1 крепится к штуцеру на герметичной крышке поз. 2 и к патрубкам №1, 2 на хомутах (рис. 3). Шланг изготавливается из полиуретановой смеси и имеет внутренний диаметр 50 мм.

Рис. 3. Стояк ОСН-СВН с герметизирующей крышкой и шлангом отвода паров.

Наименование оборудования	Масса, кг		
	Алюмин. сплав	Нерж. сталь	Полиуретановая смесь
Герметизирующая крышка (без сигнализатора аварийного уровня)	13,5	31	-
Шланг отвода паров для плечей 1,4 м и 1,9 м (1,8 м и 2,3 м)	-	-	3 (4)